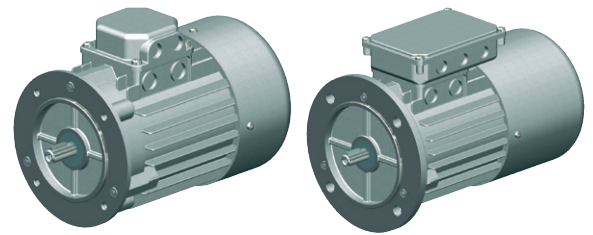


Трехфазные двигатели АС

Обзор | 0,37 kW - 5,5 kW



Диапазоны напряжения:

220 - 240 В Δ50 Гц
380 - 415 В Δ50 Гц

380 - 415 В Y 50 Гц
660 - 690 В Y 50 Гц

Технические данные

Стандартные трехфазные двигатели (асинхронные)
Скорость вращения на холостом ходу ~1500 мин⁻¹ (другое по запросу)
230/400 В Δ 50 Гц, S1 или S3-75%, ISO F
Трехфазные двигатели: IP55
Трехфазные двигатели с тормозом: IP54

Размер	Мощность P	Ном. скорость	Крут. момент	Ном ток при 400 V	Прямое подключение		Кратность крит. момента	Момент инерции J	КПД при 100% нагрузки	Кэфф. мощности (100% нагр.)	Вес без тормоза	Вес с тормозом
					Кратность пускового тока I _Δ /I _N	Кратность пускового момента M _Δ /M _N						
IEC	кВт	мин ⁻¹	Нм	A	Кратность пускового тока I _Δ /I _N	Кратность пускового момента M _Δ /M _N	M _k /M _N	прибл. кгм ²	η %	cos	прибл. кг	прибл. кг
71	0,37	1360	2,6	1,2	2,8	2	2	0,0008	63	0,7	6	8
71	0,75*	1370	5,33	2,1	2,9	2,1	2,4	0,0012	69	0,78	8,3	10,3
80	0,75	1410	5,1	2	4,5	2,2	2,8	0,0020	70	0,7	9,3	13
80	1,5*	1390	10,4	3,4	4,1	3,2	3,2	0,0026	72	0,7	11,5	15,2
90L	1,5	1410	10,3	3,7	4,9	3	3	0,0032	79	0,74	14,4	18
90L	2,2*	1400	15,2	5,2	4,5	2,7	2,7	0,0039	78	0,81	17,5	21,1
100L	2,2	1420	14,8	5,3	4	2,3	2,7	0,0046	83	0,74	19,2	25,5
100L	3	1410	20,3	6,7	3,9	2,3	2,5	0,0056	82	0,79	22,4	28
100L	4*	1420	27	8,9	4	2,2	2,2	0,0065	81	0,82	26,3	31,9
112M	4	1440	27	9,4	3,3	2,5	2,9	0,0133	83	0,75	30,4	38
112M	5,5*	1440	36,4	11,7	3,9	2,1	2,3	0,0139	84	0,83	33	40,6

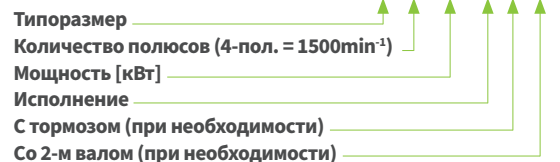
Размеры от 63 до 132 - короткий срок поставки
*Мощность выше, чем по стандарту IEC (progressiv)
» Размеры от 160 до 355 по запросу

ВНИМАНИЕ

Если мощность двигателя слишком велика, существует риск перегрузки компонентов. Этот эффект нужно учитывать не только под нагрузкой, но и на холостом ходу.
Мы поставляем тормоза для двигателей в стандартной комплектации с напряжением питания 230 В AC, рабочее напряжение тормоза 205 В DC, с мостовым выпрямителем.

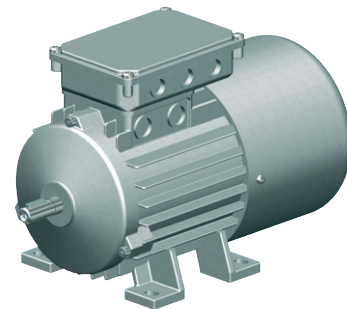
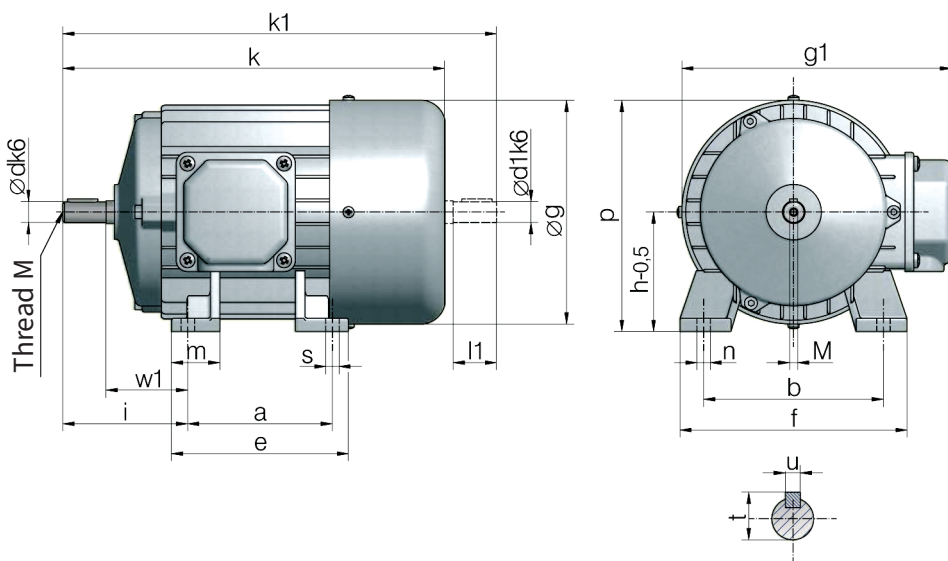
Пример заказа:

90-P4-1,5-B5-B-2W



Трехфазные двигатели

Исполнение на лапах В3



Для этого типа мы можем предложить вам фланцевый двигатель (например: В14) с дополнительными опорами. Эта версия имеет более короткое время поставки. Размеры сохраняются.

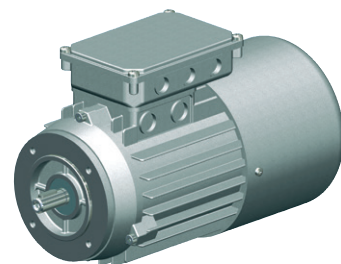
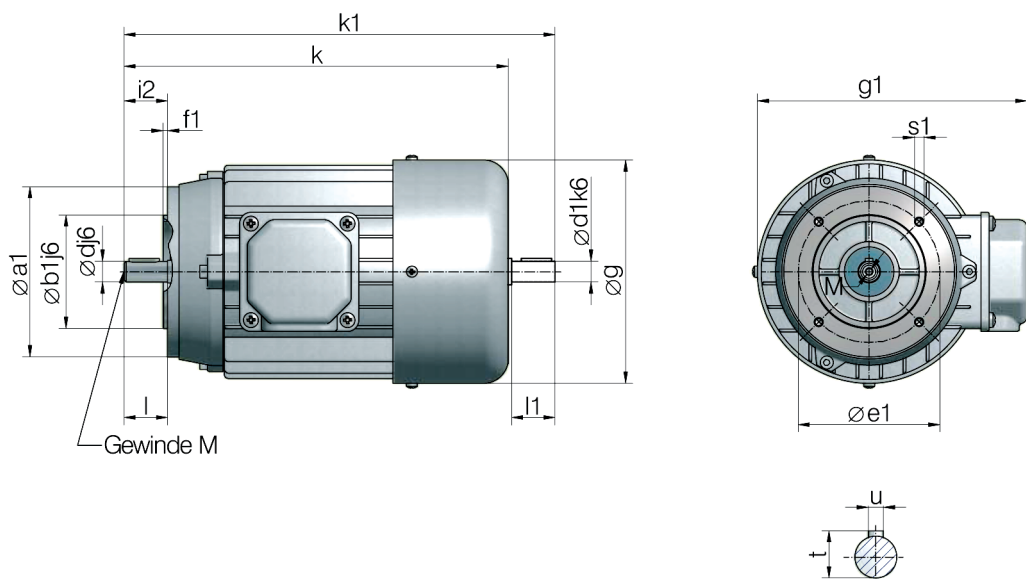
Размер	a1	b1	e1	c1	f1	g	i2	s1	d	l	t	u	u
71	90	112	141	71	75	142	7	7	45	14	30	16	5
80	100	125	159	80	90	160	9	17	50	19	40	21,5	6
90	125	140	179	90	106	180	9	17	56	24	50	27	8
100	140	160	199	100	123	200	12	20	63	28	60	31	8

Размер	кВт (4-пол.)	Без тормоза				С тормозом		ормозоми 2-м валом				c	e	f	g1	M
		k	k1	d1	l1	k	k	k1	d1	l1						
71	0,37	248	281	14	30	263	295	325	11	23	11	108	136	188	5	
71	0,75	248	281	14	30	263	295	325	11	23	11	105	136	188	5	
80	0,75	277	315	19	40	305	330	375	19	40	11	125	154	211	6	
80	1,5	277	315	19	40	305	330	375	19	40	11	125	154	211	6	
90	1,5	329	378	24	50	390	390	432	19	40	13	155	174	227	8	
90	2,2	329	378	24	50	348	390	432	19	40	13	155	174	227	8	
100	3	369	429	28	60	433	433	487	24	50	14	175	192	248	10	
100	4	369	429	28	60	433	433	487	24	50	14	175	192	248	10	

Мы оставляем за собой право менять размеры без изменения наименования двигателя.

Трехфазные двигатели

Фланцевое исполнение В14С, малый фланец



В14: Фланец с внутренней резьбой
С: Малый фланец

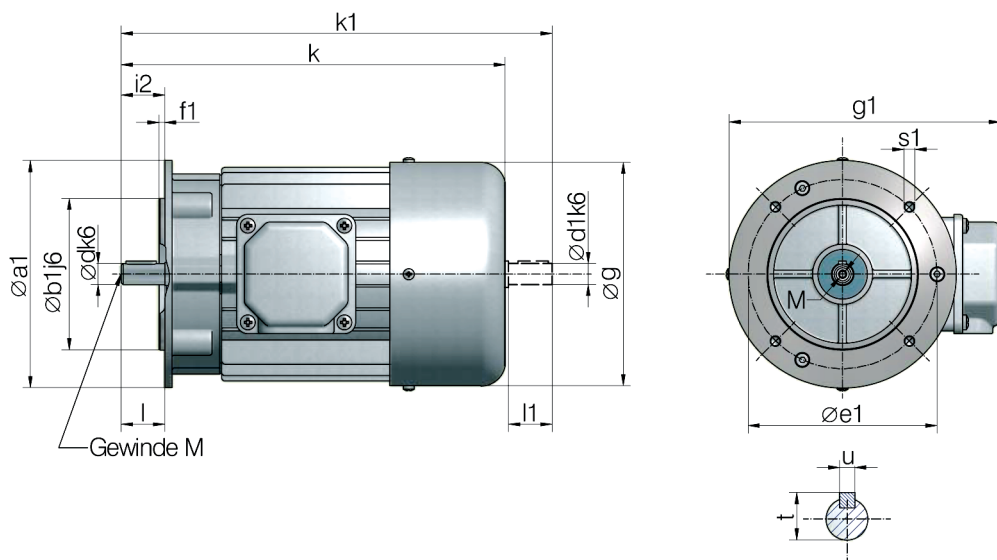
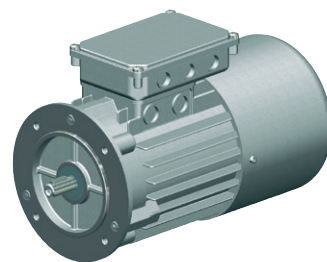
Размер	a1	b1	e1	f1	g	i2	s1	d	l	t	u
71	105	70	85	2,5	141	30	M6	14	30	16	5
80	120	80	100	3	159	40	M6	19	40	21,5	6
90	140	95	115	3	179	50	M8	24	50	27	8
100	160	110	130	3,5	199	60	M8	28	60	31	8

Размер	кВт		Без тормоза			С тормозом		С тормозами 2-м валом			g1	M
	(4-пол.)	k	k1	d1	l1	k	k	k1	d1	l1		
63	0,18	212	238	11	23	261	261	285	9	20	172	4
63	0,25	212	238	11	23	239	261	285	9	20	172	4
71	0,37	248	281	14	30	263	295	325	11	23	188	5
71	0,75	248	281	14	30	263	295	325	11	23	188	5
80	0,75	277	315	19	40	305	330	375	19	40	211	6
80	1,5	277	315	19	40	305	330	375	19	40	211	6
90	1,5	329	378	24	50	390	390	432	19	40	227	8
90	2,2	329	378	24	50	348	390	432	19	40	227	8
100	3	369	429	28	60	433	433	487	24	50	248	10
100	4	369	429	28	60	433	433	487	24	50	248	10

Мы оставляем за собой право менять размеры без изменения наименования двигателя.

Трехфазные двигатели

Фланцевое исполнение В14В, большой фланец



В14: Фланец с внутренней резьбой
В: Большой фланец

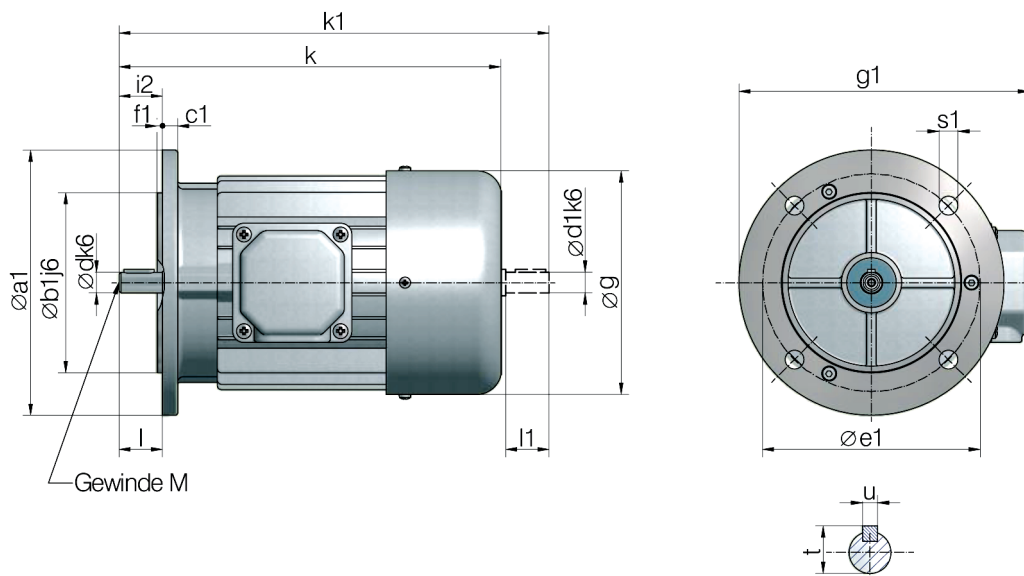
Размер	a1	b1	e1	f1	g	i2	s1	d	l	t	u
71	140	95	115	3	141	30	M8	14	30	16	5
80	160	110	130	3,5	159	40	M8	19	40	21,5	6
90	160	110	130	3,5	179	50	M8	24	50	27,5	8
100	200	130	165	3,5	199	60	M10	28	60	31	8

Размер	кВт (4-пол.)	Без тормоза				С тормозом		С тормозами 2-м валом				g1	M
		k	k1	d1	l1	k	k	k1	d1	l1			
71	0,37	248	281	14	30	263	295	325	11	23	188	5	
71	0,75	248	281	14	30	263	295	325	11	23	188	5	
80	0,75	277	315	19	40	305	330	375	19	40	211	6	
80	1,5	277	315	19	40	305	330	375	19	40	211	6	
90	1,5	329	378	24	50	390	390	432	19	40	227	8	
90	2,2	329	378	24	50	348	390	432	19	40	227	8	
100	3	369	429	28	60	433	433	487	24	50	248	10	
100	4	369	429	28	60	433	433	487	24	50	248	10	

Мы оставляем за собой право менять размеры без изменения наименования двигателя.

Трехфазные двигатели

Фланцевое исполнение В5



В5: Фланец со сквозными отверстиями

Размер	a1	b1	e1	c1	f1	g	i2	s1	d	l	t	u
71	160	110	7	130	3,5	141	30	9,5	14	30	16	5
80	200	130	8	165	3,5	159	40	11,5	19	40	21,5	6
90	200	130	8	165	3,5	179	50	11,5	24	50	27	8
100	250	180	10	215	4	199	60	14	28	60	31	8

Размер	кВт	Без тормоза				С тормозом		ормозами 2-м валом			g1	M
	(4-пол.)	k	k1	d1	l1	k	k	k1	d1	l1		
71	0,37	248	281	14	30	263	295	325	11	23	188	5
71	0,75	248	281	14	30	263	295	325	11	23	188	5
80	0,75	277	315	19	40	305	330	375	19	40	211	6
80	1,5	277	315	19	40	305	330	375	19	40	211	6
90	1,5	329	378	24	50	390	390	432	19	40	227	8
90	2,2	329	378	24	50	348	390	432	19	40	227	8
100	3	369	429	28	60	433	433	487	24	50	248	10
100	4	369	429	28	60	433	433	487	24	50	248	10

Мы оставляем за собой право менять размеры без изменения наименования двигателя.