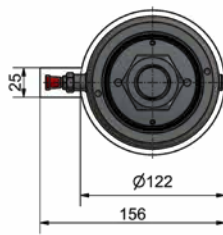
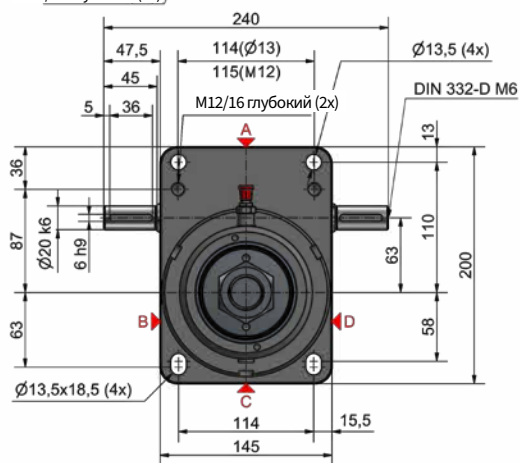
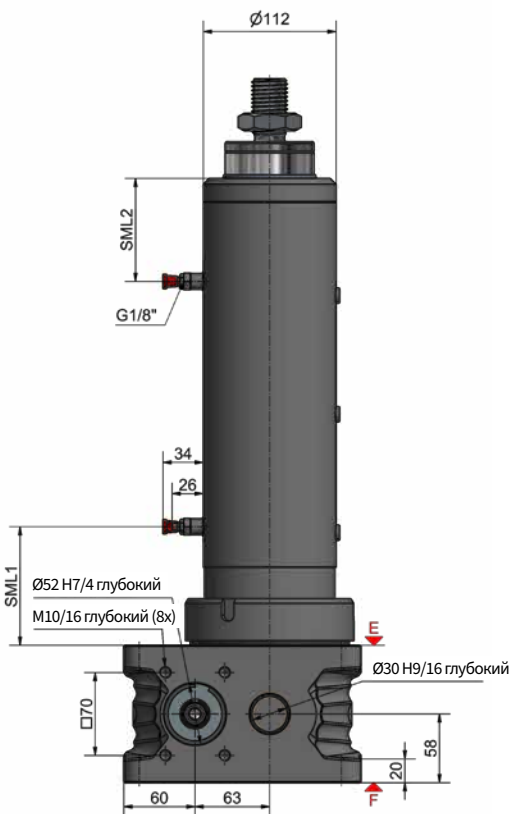
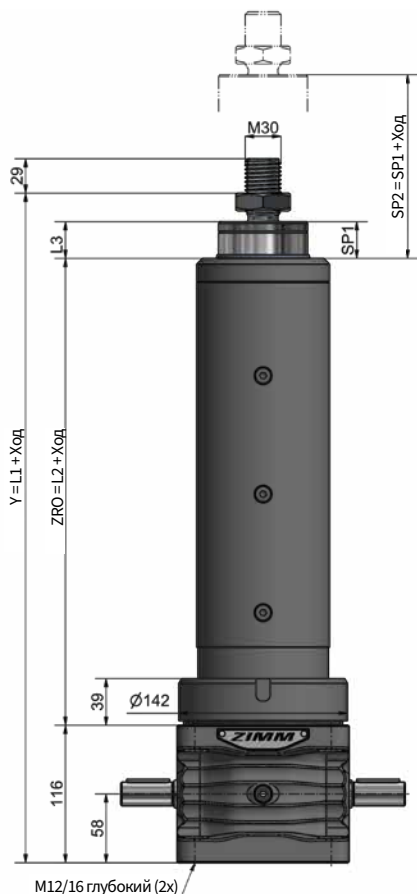


50 кН

ZA-50 | Электромеханические актуаторы



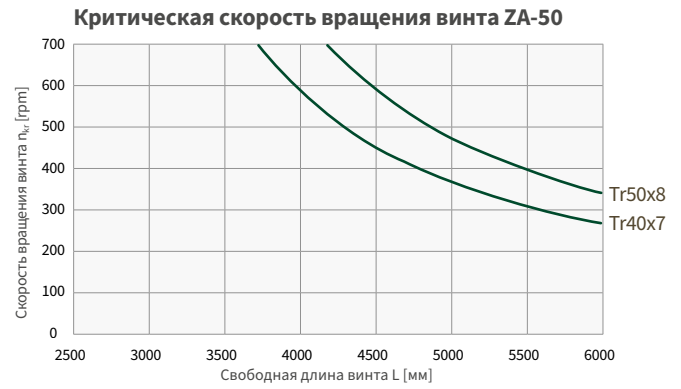
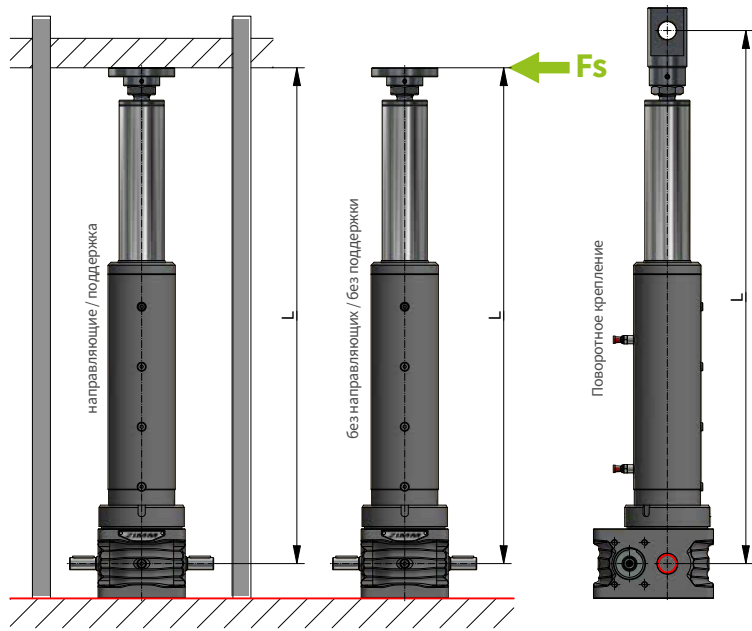
50 кН

Определение длины

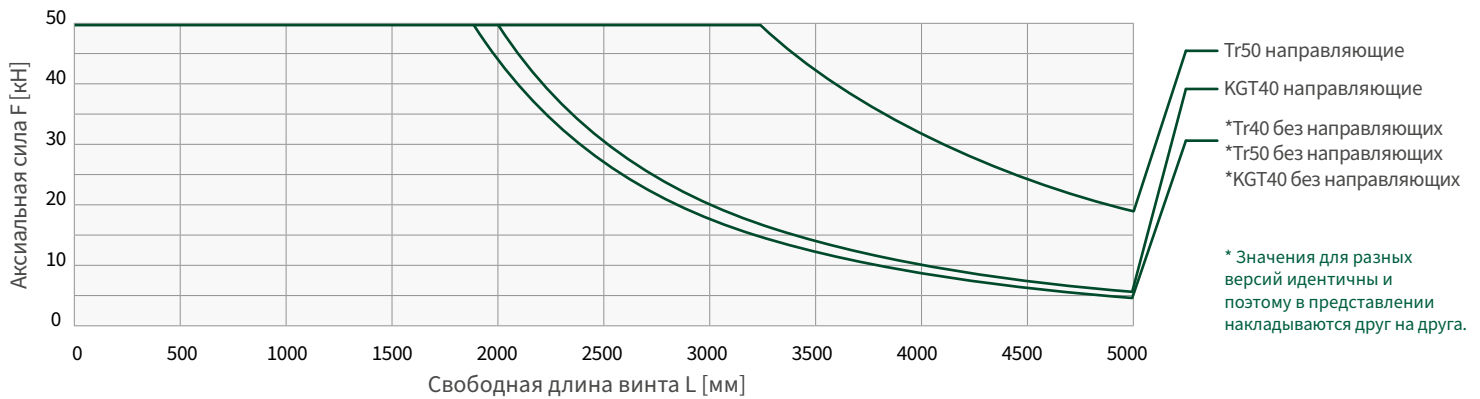
	Стандартный TR	SIFA TR	KGT40x5	KGT40x10	KGT40x20
L1	379 мм	393 мм	427 мм	427 мм	472 мм
L2	216 мм	230 мм	259 мм	259 мм	289 мм
L3	23 мм	23 мм	28 мм	28 мм	43 мм
SP1	23 мм	23 мм	28 мм	28 мм	43 мм
SML1	75 мм	89 мм	112 мм	112 мм	127 мм
SML2	140 мм	140 мм	147 мм	147 мм	162 мм

Техническая информация

ZA-50 | Критическая сила и критическая скорость в отношении потери устойчивости и изгиба



Критическая сила на изгиб ZA-50



Динамические боковые силы Fs (макс.)

выдвинутое положение L [мм]	максимальная Fs [Н] (динамическая)	
	Стандартный	Усиленный**
500	900	2020
600		2020
700		1800
800		1580
900		1370
1000		1200
1200	930	
1500	730	
2000	490	
2500	350	
3000	260	

Для растягивающих нагрузок в сочетании с боковыми усилиями допустимая нагрузка ограничивается 60 % от номинальной нагрузки (макс. растягивающая нагрузка ZA-50 = 30 кН).

При нагрузке на сжатие необходимо дополнительно учитывать диаграмму потери устойчивости.

**Только с вилочная головка, шаровая головка и шарнирная головка типоразмеры ZE-100