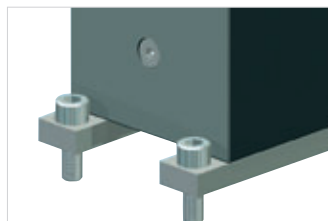




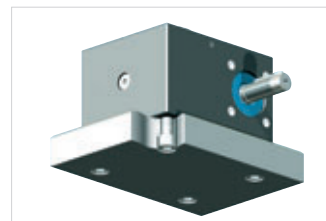
Способы крепления

Жесткое крепление



Крепежные планки (для серии GSZ):
Для домкратов GSZ требуются крепежные планки BFL для крепления болтами сверху.

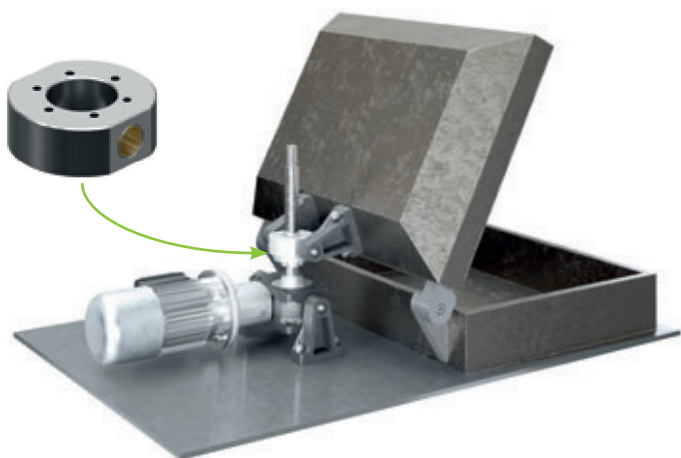
Сквозь опорную плиту:



Глухие резьбовые отверстия (Серии ZE и GSZ):
Домкраты можно прикрепить с нижней стороны с помощью резьбы в глухих отверстиях. ZE типоразмеры от 5 до 25, серия GSZ - все размеры

Поворотное крепление

Адаптер дуплексной гайки DMA



Адаптер дуплексной гайки DMA просто крепится болтами на дуплексную гайку DM. Поворотный монтаж выполняется с помощью опор LB или конструкции, поставляемой заказчиком.



Опорная поворотная труба STRO



Преимущество **поворотной опорной трубы STRO** состоит в том, что точка поворота находится с краю. Недостаток в том, что вес домкрата и двигателя приходится на середину. Всегда производится индивидуально для каждого клиента.



Способы крепления

Поворотное крепление

от ZE-5 до ZE-25



Направление поворота **R**
(под прямым углом к приводу)

Встроенные поворотные втулки

Простая и недорогая конструкция: поворотные втулки встроены в корпус домкрата и имеют тефлоновое покрытие, поэтому не требуют смазки при нормальной работе.

Поворотная плита KAR



Направление поворота **P**
(параллельно приводу)

С поворотной опорной плитой KAR несколько домкратов могут работать последовательно.

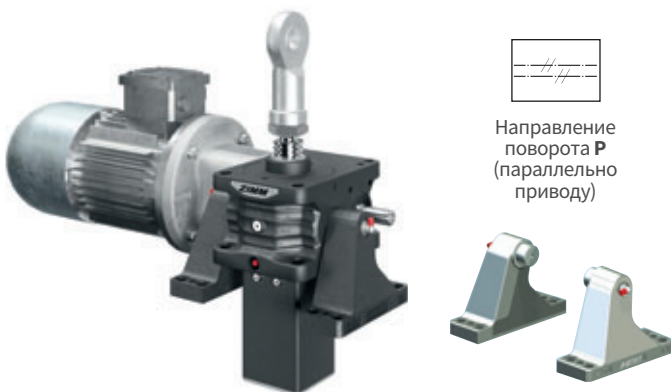
С поворотной опорной плитой KAR

Для больших двигателей, длинных ходов и длительных рабочих циклов предпочтителен вариант с поворотной опорной плитой KAR, поскольку в этом случае вес двигателя воспринимается опорами и не воздействует на винт.

Поворотные опоры, конструкция для домкратов от ZE-35 до ZE 200 и от Z-250 до Z-1000

Встроенные поворотные втулки

Простая и недорогая конструкция: поворотные втулки встроены в корпус домкрата.



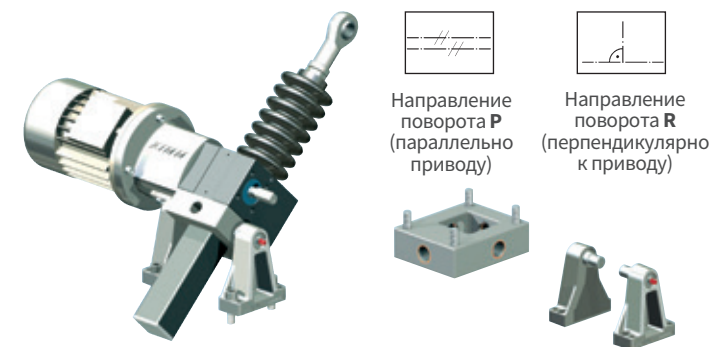
Направление поворота **P**
(параллельно приводу)

Домкраты от GSZ-2 до GSZ-150

С поворотной опорной плитой KAR

Поворотная опорная плита может быть установлена на стороне E (вверху) или F (внизу) на редукторах GSZ.

Всегда есть 4 отверстия для направления поворота P или R.



Направление поворота **P**
(параллельно приводу)

Направление поворота **R**
(перпендикулярно к приводу)

Поворотные опорные плиты KAR по запросу