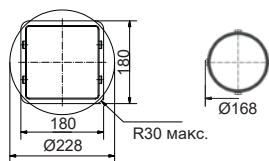
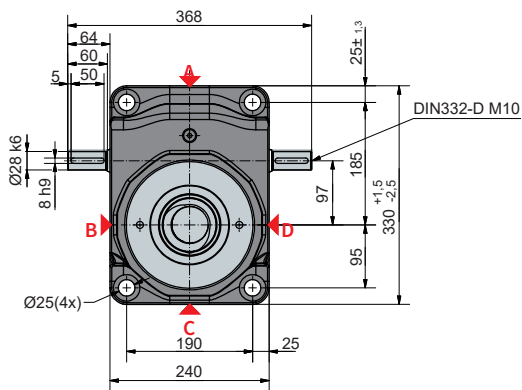
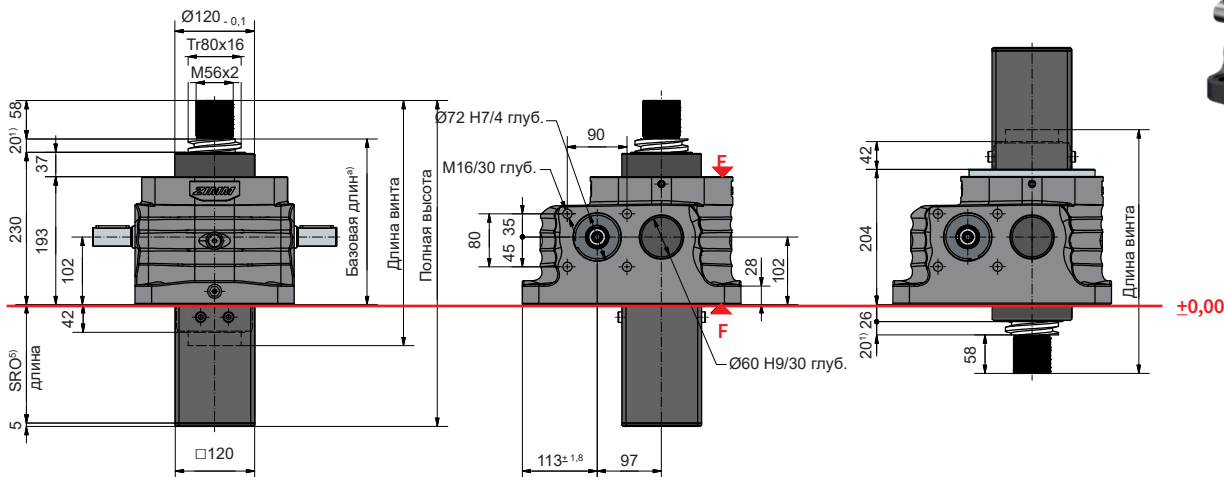


350 кН
ZE-350-S | Ходовой винт



Длина защитной трубы с винтом Tr 100x16

Без устройства AS/VS	107 + Ход	$\varnothing 150$
С устройством AS	142 + Ход	$\varnothing 150$
С устройством VS	142 + Ход	160 x 160
С устройством VS и выключателями ESSET	160 + Ход	160 x 160

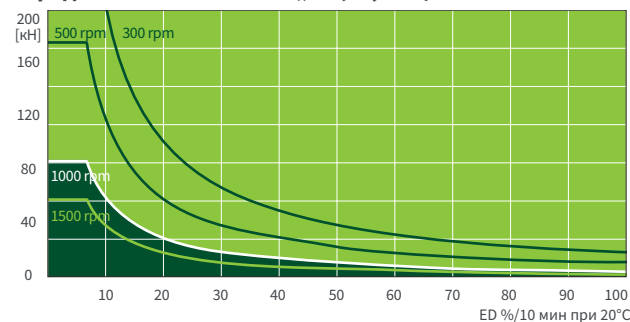
Стандартная конфигурация

Код заказа	Домкрат	Размер	Версия	Передаточное отношение	Винт	Ход на 1 оборот
ZE-350-SN	ZE	350	S (ходовой винт)	N (норм.) 10,66:1	Tr 100x16	1,50 мм
ZE-350-SL				L (медл.) 32:1		0,50 мм

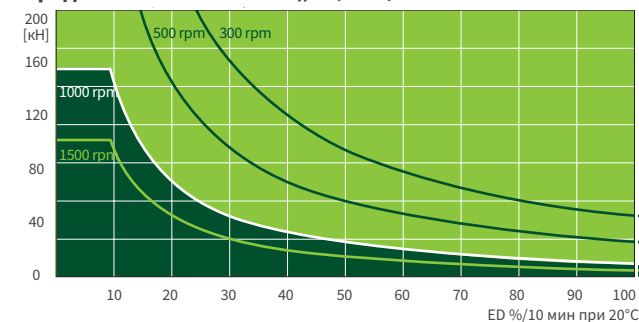
350 кН

Характеристики рабочего цикла, тепловые

Передаточное отношение „N“ (10,66:1)



Передаточное отношение „L“ (32:1)



Эти карты предназначены для ориентации в стандартных промышленных условиях (температура окружающей среды 20°C и т. д.) и правильного обслуживания (смазка и т. д.). Карты выполнены на основе стандартной трапецидальной резьбы ZIMM Tr 70x12. С шариковинтовой передачей KGT рабочий цикл может быть во много раз больше.