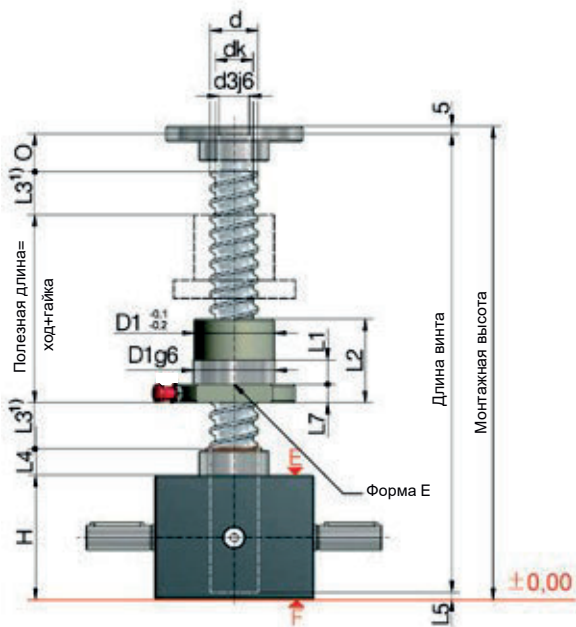




GSZ от 50 до 150 kN

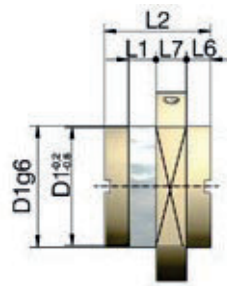
KGT-R | Ходовая гайка



Установка фланцевой гайки:

G = Фланцем к редуктору (как показано)

S = Фланцем к концу винта



Форма S

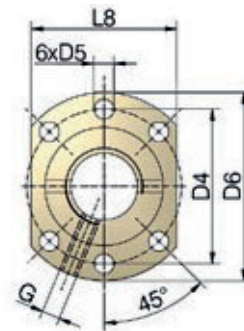


Схема отверстий 1
по DIN 69051

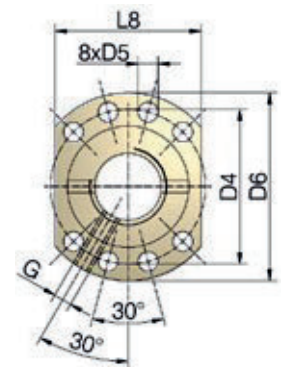


Схема отверстий 2
по DIN 69051

| Домкрат | KGT винт ØxP | Ход на 1 оборот приводного вала | | KGT нагрузка кН | | Гайка | | Смазочное отверстие G | Осевой люфт макс ⁵⁾ мм |
|---------|---------------------|------------------------------------|------|----------------------|---------------------------------------|-------|-------|-----------------------------|---|
| | | SN | SL | дин. С ²⁾ | стат. С ₀ =С _{0a} | Форма | Схема | | |
| GSZ-50 | 40x5 | 0,71 | 0,18 | 27,5 | 63,6 | E | 1 | M6 | 0,06 |
| | 40x10 | 1,43 | 0,36 | 46,1 | 71,3 | E | 1 | M8x1 | 0,06 |
| | 40x20 | 2,86 | 0,72 | 44 | 80,4 | E | 1 | M8x1 | 0,06 |
| | 40x40 | 5,71 | 1,43 | 35 | 101,9 | E | 1 | M8x1 | 0,06 |
| GSZ-100 | 50x10 | 1,11 | 0,28 | 122,4 | 248,6 | E | 1 | M8x1 | 0,06 |
| | 50x20 | 2,22 | 0,56 | 127,3 | 270,3 | E | 1 | M8x1 | 0,06 |
| | 50x40 | 4,44 | 1,11 | 84,7 | 143,1 | E | 1 | M8x1 | 0,06 |
| | 50x50 ⁴⁾ | 5,56 | 1,39 | 84,7 | 143,1 | E | 1 | M8x1 | 0,03 |
| GSZ-150 | 63x10 | 1,11 | 0,28 | 150,2 | 598,4 | E | 2 | M8x1 | 0,03 |
| | 63x20 | 2,22 | 0,56 | 173,5 ⁵⁾ | 346,2 | E | 2 | M8x1 | 0,03 |
| | 63x40 | 4,44 | 1,11 | 96,6 | 205,1 | E | 2 | M8x1 | 0,03 |
| | 63x60 ³⁾ | 6,67 | 1,67 | 59,5 | 102,5 | E | 2 | M8x1 | 0,03 |



| Домкрат | KGT винт | | Размеры мм | | | | | | | | | | | | | | | |
|---------|---------------------|----|---------------|------|----|-----|------------------|-------------------|------|-------------------|----|-----|------------------|----|----|-----|----|---------------|
| | ØxP | d | dk | d3j6 | O | H | D1 | D4 | D5 | D6 | L1 | L2 | L3 ¹⁾ | L4 | L5 | L6 | L7 | L8 |
| GSZ-50 | 40x5 | 39 | 36,4 | 25 | 30 | 116 | 63 | 78 | 9 | 93 | 10 | 57 | 15 | 19 | 7 | | 14 | 70 |
| | 40x10 | 39 | 33,3 | 25 | 30 | 116 | 63 | 78 | 9 | 93 | 16 | 71 | 15 | 19 | 7 | | 14 | 70 |
| | 40x20 | 39 | 34,3 | 25 | 30 | 116 | 63 | 78 | 9 | 93 | 16 | 80 | 30 | 19 | 7 | | 14 | 70 |
| | 40x40 | 39 | 36,4 | 25 | 30 | 116 | 63 | 78 | 9 | 93 | 16 | 85 | 60 | 19 | 7 | 7,5 | 14 | ³⁾ |
| GSZ-100 | 50x10 | 49 | 43,3 | 40 | 45 | 160 | 75 | 93 | 11 | 110 | 16 | 107 | 20 | 30 | 8 | | 16 | 85 |
| | 50x20 | 49 | 43,3 | 40 | 45 | 160 | 85 ⁶⁾ | 103 ⁶⁾ | 11 | 120 ⁶⁾ | 16 | 125 | 40 | 30 | 8 | | 16 | 95 |
| | 50x40 | 50 | 41,1 | 40 | 45 | 160 | 85 ⁶⁾ | 103 ⁶⁾ | 11 | 120 ⁶⁾ | 16 | 125 | 80 | 30 | 8 | | 16 | 95 |
| | 50x50 ⁴⁾ | 50 | 41,1 | 40 | 45 | 160 | 85 ⁶⁾ | 103 ⁶⁾ | 11 | 120 ⁶⁾ | 16 | 145 | 100 | 30 | 8 | | 16 | 95 |
| GSZ-150 | 63x10 | 63 | 56,6 | 45 | 55 | 185 | 90 | 108 | 11 | 125 | 16 | 135 | 20 | 32 | 7 | | 18 | 95 |
| | 63x20 | 63 | 51,8 | 45 | 55 | 185 | 95 | 115 | 13,5 | 135 | 25 | 135 | 40 | 32 | 7 | | 20 | 100 |
| | 63x40 | 63 | 54,1 | 45 | 55 | 185 | 95 | 115 | 13,5 | 135 | 25 | 126 | 80 | 32 | 7 | | 20 | 100 |
| | 63x60 ³⁾ | 63 | 54,1 | 45 | 55 | 185 | 95 | 115 | 13,5 | 135 | 25 | 126 | 120 | 32 | 7 | | 20 | 100 |

1) Размер L3 может быть уменьшен после консультации. Для гофрированной или спиральной защиты может потребоваться удлинение винта.

2) Динамическая нагрузка по DIN ISO 3408

3) Фланец круглый

4) Не является предпочтительным

5) Уменьшенный люфт 0,02 мм доступен по запросу

6) Не соответствует DIN 69051