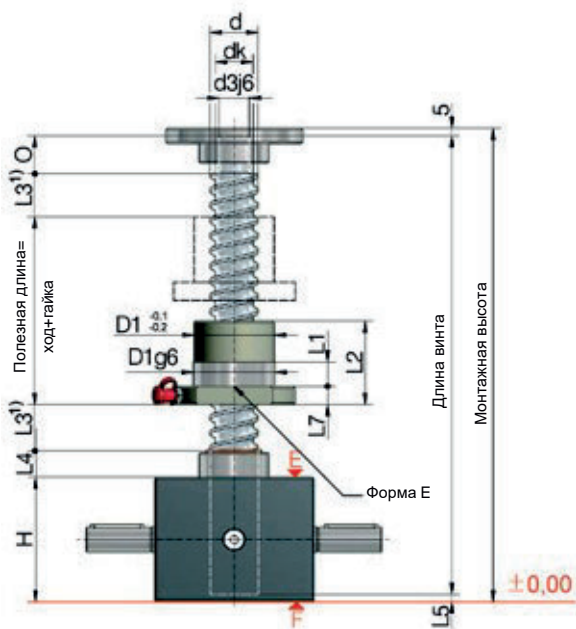




GSZ от 2 до 25 kN

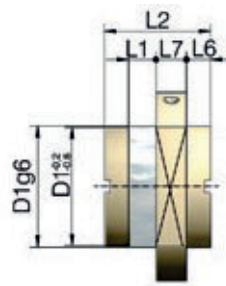
KGT-R | Ходовая гайка



Установка фланцевой гайки:

G = Фланцем к редуктору (как показано)

S = Фланцем к концу винта



Форма S

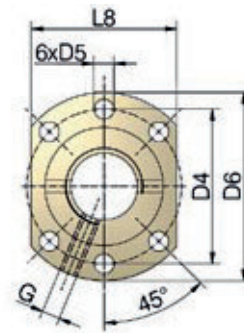


Схема отверстий 1
по DIN 69051

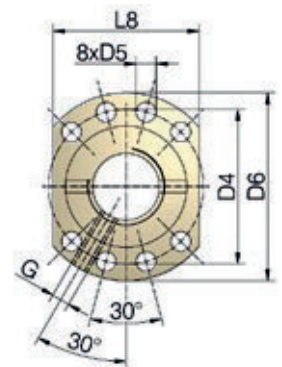


Схема отверстий 2
по DIN 69051

Домкрат	KGT винт ØxP	Ход на 1 оборот приводного вала		KGT нагрузка кН		Гайка		Смазочное отверстие G	Осевой люфт макс. ⁵⁾ мм
		SN	SL	дин. С ²	стат. С ₀ =С _{0a}	Форма	Схема		
GSZ-2	16x5	1,25	0,31	10,1	12	E	1	M6	0,06
	16x10	2,5	0,63	11,1	12,9	E	1	M6	0,06
GSZ-5	16x5	1,25	0,31	10,1	12	E	1	M6	0,06
	16x10	2,5	0,63	11,1	12,9	E	1	M6	0,06
GSZ-10	25x5	1,25	0,31	13,7	21,5	E	1	M6	0,06
	25x10	2,5	0,63	25,2	45,4	E	1	M6	0,06
	25x25	6,25	1,56	20,7	37,3	E	1	M6	0,06
	25x50	12,5	3,14	19,2	37,3	E	1	M6	0,06
GSZ-25	32x5	0,83	0,21	24,8	49,7	E	1	M6	0,06
	32x10	1,67	0,42	30,8	45,6	E	1	M6	0,06
	32x20	3,33	0,83	32,9	47,1	E	1	M6	0,06
	32x40 ³⁾	6,67	1,67	18,3	37,3	S	N ⁴⁾	M6	0,06



Домкрат	KGT винт	Размеры мм																
		ØxP	d	dk	d3j6	O	H	D1	D4	D5	D6	L1	L2	L3 ¹⁾	L4	L5	L6	L7
GSZ-2	16x5	15,5	12,9	10	12	50	28	38	5,5	48	10	42	15	11	3		10	40
	16x10	15,4	13	10	12	50	28	38	5,5	48	10	55	25	11	3		10	40
GSZ-5	16x5	15,5	12,9	12	15	62	28	38	5,5	48	10	42	15	12	8		10	40
	16x10	15,4	13	12	15	62	28	38	5,5	48	10	55	25	12	8		10	40
GSZ-10	25x5	24,5	21,9	15	20	74	40	51	6,6	62	10	42	15	16	8		10	48
	25x10	24,5	21,9	15	20	74	40	51	6,6	62	16	55	25	16	8		10	48
	25x25	24,5	21,9	15	20	74	40	51	6,6	62	9	35	60	16	8	8	10	
	25x50	24,5	21,9	15	20	74	40	51	6,6	62	10	58	125	16	8	10	10	48
GSZ-25	32x5	31,5	28,9	20	25	82	50	65	9	80	10	55	15	17	5		12	62
	32x10	31,5	26,8	20	25	82	53 ⁶⁾	65	9	80	16	69	20	17	5		12	62
	32x20	31,5	26,8	20	25	82	53 ⁶⁾	65	9	80	16	80	35	17	5		12	62
	32x40 ³⁾	31,5	28,9	20	25	82	53 ⁶⁾	68 ⁶⁾	7 ⁶⁾	80	14	45	70	17	5	7,5	16	3)

1) Размер L3 может быть уменьшен после консультации. Для гофрированной или спиральной защиты может потребоваться удлинение винта.

2) Динамическая нагрузка по DIN ISO 3408

3) Фланец круглый

4) Не является предпочтительным

5) Уменьшенный люфт 0,02 мм доступен по запросу

6) Не соответствует DIN 69051