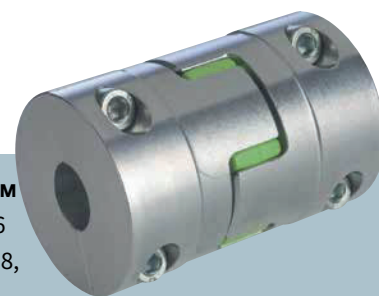


## Муфты с зажимной ступицей KUZ-KK

### Муфта с разъемными ступицами

Материал корпуса: высокопрочный алюминий  
 Удобная радиальная установка через разъем ступицы  
 Высокая концентрическая точность  
 Большое усилие зажима и низкий момент инерции  
 Бесступенчатая регулировка с помощью зажимной ступицы вместо шпоночного паза (по запросу)  
 Упругая вставка: звездочка из эластомера (зеленая), с твердостью по Шору 64D, отсутствие люфта и демпфирование вибрационных колебаний  
 Диапазон температур: от -20 °C до +70 °C, расширенный от -30 °C, до +100 °C (момент M x 0,55)



### Стандартные отверстия „d“ мм

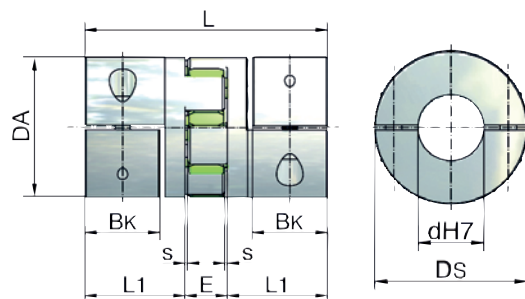
KUZ-KK-16 8, 9, 10, 11, 12, 14, 15, 16  
 KUZ-KK-24 9, 10, 11, 12, 14, 15, 16, 18, 19, 20, 22  
 KUZ-KK-32 10, 11, 12, 14, 15, 16, 18, 19, 20, 22, 24, 25, 28, 30, 32  
 KUZ-KK-35 12, 15, 16, 18, 20, 22, 24, 25, 28, 30, 32, 35  
 KUZ-KK-45 16, 19, 20, 22, 24, 25, 28, 30, 32, 35, 38, 40, 42, 45  
 KUZ-KK-60 25, 28, 32, 38, 40, 42, 45, 48, 50, 55

Другие диаметры по запросу

### Размеры

Типоразмер муфты	DA мм	DS мм	L мм	L1 мм	BK* мм	s мм	E мм	M 10.9	Момент затяжки Нм	Момент инерции 10 <sup>-3</sup> кгм <sup>2</sup>	Торсионная жесткость С Нм/рад T <sub>dyn</sub>	Вес кг
KUZ-KK-16	32	32	54	21	15	1,5	12	M4	4	0,01	1375	0,1
KUZ-KK-24	42	44,5	66	25	17	1,5	16	M5	8	0,08	3700	0,2
KUZ-KK-32	56	57	98	40	30	2	18	M6	15	0,24	9917	0,55
KUZ-KK-35	67	68	114	47	35	2	20	M8	35	0,51	24417	0,9
KUZ-KK-45	82	85	134	55	40	2	24	M10	70	2,4	33667	1,6
KUZ-KK-60	102	105	156	65	50	2	26	M12	120	6	67667	2,7

\* BK = Длина зажимной части цапфы вала



### Крутящий момент

Типоразмер муфты	Звездочка из эластомера		Максимальный передаваемый крутящий момент в зависимости от диаметра отверстия ступицы																								
	Ном. момент Нм	макс. момент Нм	Ø8 Нм	Ø9 Нм	Ø10 Нм	Ø11 Нм	Ø12 Нм	Ø14 Нм	Ø15 Нм	Ø16 Нм	Ø18 Нм	Ø19 Нм	Ø20 Нм	Ø22 Нм	Ø24 Нм	Ø25 Нм	Ø28 Нм	Ø30 Нм	Ø32 Нм	Ø38 Нм	Ø40 Нм	Ø42 Нм	Ø45 Нм	Ø48 Нм	Ø50 Нм	Ø55 Нм	
KUZ-KK-16	16	32	19	21	23	26	28	33	32	37	-	-	-	-	-	-	-	-	-	-	-	-	-	-	-	-	-
KUZ-KK-24	21	42	-	-	45	41	45	52	56	60	67	70	74	81	-	-	-	-	-	-	-	-	-	-	-	-	-
KUZ-KK-32	75	150	-	-	65	60	65	76	82	87	98	104	109	120	131	136	153	164	175	-	-	-	-	-	-	-	-
KUZ-KK-35	200	400	-	-	108	-	108	-	135	120	162	-	188	206	216	235	-	315	301	-	-	-	-	-	-	-	-
KUZ-KK-45	405	810	-	-	-	-	-	-	325	-	386	406	447	488	508	568	610	650	772	-	854	915	-	-	-	-	-
KUZ-KK-60	660	1350	-	-	-	-	-	-	-	-	-	-	-	-	570	638	-	730	866	810	960	1029	1097	1141	1250	-	-

### Возможные виды отклонений при монтаже (KUZ и KUZ-KK)

Контроль углового и радиального смещения с помощью линейки	Аксиальное смещение A axial.	Боковое смещение R radial.	Угловое смещение beta

### Допустимые отклонения при монтаже

Размер муфты	Макс. A axial. в мм	Макс. R radial. в мм	Макс. угол beta в °
KUZ-KK-16	±1	0,08	1°
KUZ-KK-24	±2	0,08	1°
KUZ-KK-32	±2	0,1	1°
KUZ-KK-35	±2	0,15	1°
KUZ-KK-45	±2	0,12	1°
KUZ-KK-60	±2	0,14	1°

### Код заказа:

Тип муфты                      Размер муфты                      Отверстие d. Сторона 1                      Отверстие d. Сторона 2

KUZ-KK-32-20/24